

BOSE

Amerika Birleşik Devletleri.....	1 800 367 4008
Avustralya.....	1800 061 046
Kanada.....	877 650 2073
Çin.....	86 400 880 2266
Almanya.....	0800 2673 444
Hong Kong.....	852 2123 9000
Macaristan.....	6040434 31
Hindistan.....	1800 11 2673
İtalya.....	800 83 22 77
Japonya.....	0570 080 021
Latin Pazarlar, Diğer.....	508 614 6000
Meksika.....	001 800 900 2673
Yeni Zelanda.....	0800 501 511
Tayvan.....	886 2 2514 7977
Birleşik Arap Emirlikleri.....	800 2673
Birleşik Krallık.....	8081688972
Avusturya.....	0800 2673 444
Belçika.....	80092815
Danimarka.....	80337799
Finlandiya.....	80005505
Fransa.....	0800 857 758
Macaristan.....	+431 6040 434 31
İrlanda.....	1800656755
Lüksemburg.....	0800 92835
Hollanda.....	8002674333
Norveç.....	80081190
Polonya.....	(48) 22 853 0031
İsveç.....	20909060
İsviçre.....	0800 880 020

Daha fazla ülke için, lütfen aşağıdaki adresi ziyaret edin
<http://global.bose.com>

Bose® QuietComfort® 25 Acoustic Noise Cancelling® kulaklıklar



<http://global.bose.com>

Sadece A.B.D.'de:
<http://Owners.bose.com/QC25>

For / Pour / Para / Für
Samsung Galaxy

BOSE
Better sound through research®

©2015 Bose Corporation, The Mountain,
Framingham, MA 01701-9168 USA
AM742963 Rev. 00



742963-0010

ModernElektronik

Nispetiye Mah. Aydın Sok. No:10 1. Levent 34340 İstanbul, TÜRKİYE
T: 0212 385 47 47 - 0212 212 72 72
info@modern.com.tr
www.modern.com.tr

Türkçe

Lütfen bu kullanma kılavuzundaki talimatları dikkatle takip etmek için yeterli zamanı ayırın.

Lütfen bu kullanım kılavuzunu gerektiğinde başvurmak üzere saklayın.

Aksesuarlar ve yedek parçalar dahil, kulaklarınız hakkında daha fazla bilgi almak için, aşağıdaki adresi ziyaret edin:

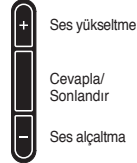
- Sadece A.B.D.'de: owners.Bose.com/QC25
- <http://global.Bose.com>

Kulaklıkları ayarlamak

- 1 Kafa bandını sağ kulaklıktan dışa doğru çevirin ve pil bölümünü açın. Bir adet AAA pil yerleştirin.
- 2 Noise Cancelling (Gürültü Giderme) özelliğini aktifleştirmek için güç düğmesini açık duruma getirin. Güç göstergesi devamlı yeşil yanmalıdır. **Not:** Güç kapalı olduğunda, kulaklıklar hala müzik çalacaktır. En iyi kalitede ses için, kulaklıkların gücünü çalıştırarak dinlemenizi öneririz.
- 3 Ses kablosunu sol kulaklıktaki konektöre takın.
- 4 Ses kablosunun diğer ucunu cihazınızın standart 3.5 mm kulaklık jakına takın.

Samsung Galaxy cihazınızı kontrol etme

Kulaklıklar, belli cihazların elverişli kontrolleri için entegre bir kumanda ve mikrofona sahiptir.



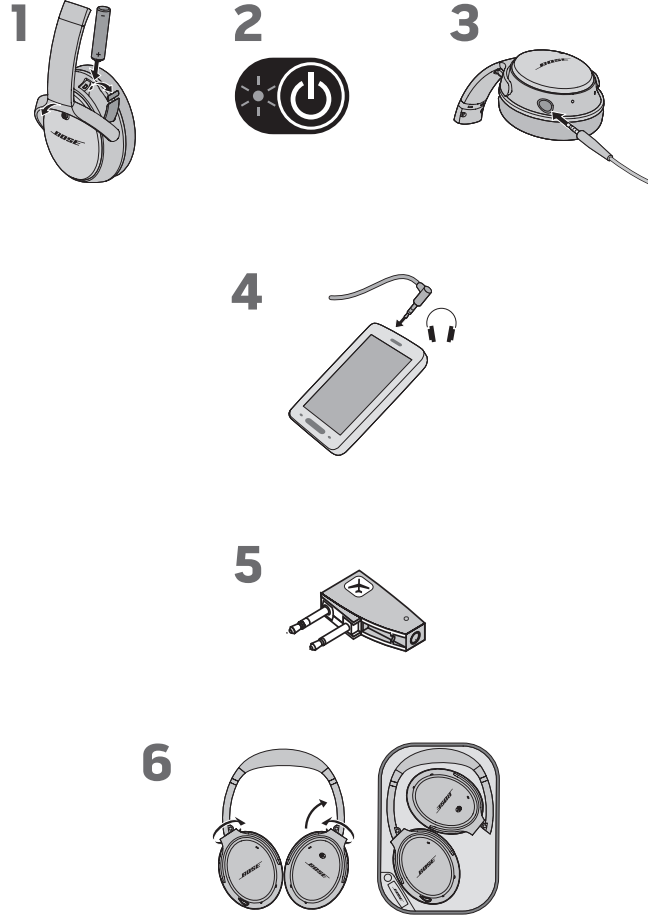
Ses seviyesi kontrolü, parça seçimi ve ses uygulamalarını kolayca kontrol edin, çağrılarınız ve müziğiniz arasında geçiş yapın. **Not:** Kumandanın arkasındaki **S** harfi bu Bose® QuietComfort® 25 kulaklıkların Samsung Galaxy cihazları ile kullanılmak üzere tasarlandığını gösterir. Fonksiyonların hepsi bazı cihazlar için geçerli olmayabilir. Kumandanın modeliniz ile çalışıp çalışmadığını görmek için Samsung Galaxy'nizin kullanma kılavuzuna başvurun.

Volumü ayarlama	+ veya - düğmelerine basın.
Çalma/duraklatma	Cevapla/Sonlandır düğmesine basın ve bırakın.
Parça atlama	Cevapla/Sonlandır düğmesine iki kere hızlıca basın ve bırakın.
Bir önceki parçaya atlama	Cevapla/Sonlandır düğmesine üç kere hızlıca basın ve bırakın.
Hızlı ileri sarma	Cevapla/Sonlandır düğmesine iki kere basın ve basılı tutun.
Geri sarma	Cevapla/Sonlandır düğmesine üç kere basın ve basılı tutun.
Bir çağrıyı cevaplandırma veya sonlandırma	Cevapla/Sonlandır düğmesine basın ve bırakın.
Gelen çağrıyı görmezden gelme	Cevapla/Sonlandır düğmesine basın ve basılı tutun.
Gelen çağrıya geçme; mevcut çağrıyı beklemeye alma	Bir çağrıdayken, Cevapla/Sonlandır düğmesine bir kere basın. İlk çağrıya dönmek için tekrar basın.
Gelen çağrıya geçme mevcut çağrıyı sonlandırma	Bir çağrıdayken, Cevapla/Sonlandır düğmesine 2 saniye kadar basın ve basılı tutun ve bırakın.
Ses Kontrolünü kullanma	Cevapla/Sonlandır düğmesine basın ve basılı tutun. Uyum ve bu özellik hakkında daha fazla bilgi için cihazın Kullanım Kılavuzuna bakın.

Uçak içi eğlence sistemlerine bağlanmak

- 5 Ses giriş ayarları uçaktan uçağa değişiklik gösterebilir. Tek bir 3.5 mm jak için ilk önce ses kablosu fişini direk olarak kullanın; çift çıkışlı jak için, beraberinde gelen adaptörü kullanın.

Eğer uçakın ses sistemi rahat dinleme seviyesinden çok daha yüksekse, tek veya çift çıkışlı jak ile sesi alçaltmak için adaptör kullanılabilir.



Kulaklıkları saklamak

- 6 Kulaklıkları düz yatay pozisyona gelecek şekilde çevirin. Sonra sağ kulaklığı kafa bandına doğru katlayın. Kulaklıkları kutusuna yerleştirin.

Dikkat: Eğer kulaklıklar 30 günden uzun bir süre kullanılmadan saklanacak ise, akmaları önlemek için Alkalin pilleri çıkarın.

Pil bilgisi

Uyumlu pil tipleri	Pil ömrü	Gösterge yanmaya başladığında kalan zaman
Alkalin	35 saat	7 saat
Sarj edilebilir NiMH - Düşük kendi kendine deşarj	28 saat	4 saat

Not: Gösterge yanıp sönerken, kulaklıklar, pil tamamen bitene kadar normal çalışmaya devam eder. Sonrasında kulaklıklar, kapanmadan önce ortalama bir dakika kadar yumuşak bir tıklama sesi çıkarır.

Sorun giderme

Gürültü giderme özelliği çalışmıyor

- Kulaklıkların gücünün açık olduğundan emin olun. Güç göstergesi devamlı yeşil yanmalıdır.
- AAA pilli değiştirin. Pil gücü düşük olduğunda güç göstergesi yeşil olarak yanıp söner.

Ses düşük veya yok

- Bir müzik kaynağının çaldığından ve sesinin açık olduğundan emin olun.
- Ses kablosunun iki ucunun da sıkıca bağlı olduğundan emin olun.

Çatırdama sesi; gürültü kesme özelliği arada kayboluyor

- Ses kablosunun iki ucunun da sıkıca bağlı olduğundan emin olun.
- AAA pilli değiştirin.

Düşük guruldama sesi

- Kulaklıklarınızın yerleşimini ayarlayın.
- Kulaklıkların içinde yabancı cisimler olmadığından ve kanal açıklıklarının tıkalı olmadığından emin olun.
- AAA pilli değiştirin.

Mikrofon çalışmıyor

- Uyumlu bir Samsung Galaxy cihazı kullandığınızda emin olun.
- Ses kablosunun iki ucunun da sıkıca bağlı olduğundan emin olun.
- Kulaklıkların kanal açıklıklarının tıkalı olmadığından emin olun.
- Başka bir telefon çağrısını deneyin.
- Başka bir uyumlu cihazı deneyin.

Cihaz (kumanda) düğme komutlarına cevap vermiyor

- Uyumlu bir Samsung Galaxy cihazı kullandığınızda emin olun.
- Çok-basmalı fonksiyonlar için, düğmeye basma hızınızı değiştirin.

Kayıtlarınız için

Seri numarası kutuda gelen garanti kartında ve sağ (R) kulaklığın içindeki etikette bulunabilir. Seri numarası:

Lütfen satın alma fişinizi kullanma kılavuzu ile birlikte saklayınız.

Kulaklıklarınızı şimdi kaydetmek isteyebilirsiniz. Bunu kolayca aşağıdaki adrese giderek yapabilirsiniz: <http://global.Bose.com/register>.

Samsung Galaxy, Samsung Electronics Co., Ltd.'nin tescilli bir markasıdır.

©2015 Bose Corporation. Bu çalışmanın hiçbir bölümü, yazılı izin alınmaksızın yeniden üretilemez, değiştirilemez, dağıtılamaz veya diğer şekillerde kullanılamaz.